



The Ottawa Hospital
MODEL OF NURSING
CLINICAL PRACTICE®



What is TOH MoNCP®?

- A guide to organize the delivery of nursing care among different categories of nursing personnel.
- It incorporates the expertise of each category of nursing personnel with consideration given to the values and beliefs of the organization.

Why did we move in this direction?

- Standardization across campuses has been identified by nurses as a top priority.
- A nursing professional practice environment that facilitates autonomy and allows the professional to practice at full scope results in improved patient outcomes, nursing satisfaction and multi-disciplinary team efficiency.

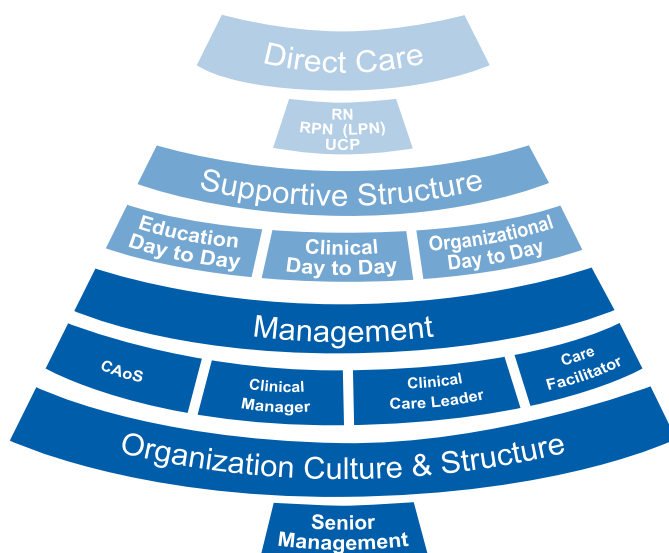
Who is affected by TOH MoNCP®?

- TOH MoNCP® supports the practice of all nurses and, as a result, the care of patients and their families.

TOH MoNCP® Guiding Principles

TOH MoNCP® is centred on a set of guiding principles that are organized around:

- Direct care
- Supportive structure to direct nursing care
- Management support to direct nursing care
- TOH support to direct nursing care



Foundational Tenets of TOH MoNCP®:

- Autonomy
- Accountability
- Continuity of care
- Working to full scope of practice
- Patient/family involvement in the decision-making

Continuity of Care:

- Each patient will be assigned only one nurse, either an RN or an RPN.
- If unregulated care providers are part of the staff mix, then they are accountable to the RN/RPN for the care they deliver.

Clinical Nurse Expert:

- The RN/RPN will have access to a “clinical nurse expert” who will act as a coach in solving patient problems and complex care issues; share immediate advice for complications; and provide help in decision-making, or when facing an emergency.



For more information please contact:

The Ottawa Hospital
General Campus
501 Smyth Road, Box 100
Ottawa, ON K1H 8L6

E-mail:
moncp@ottawahospital.on.ca

Web:
<http://www.ottawahospital.on.ca/en/our-model-of-care/professional-models/model-of-nursing-clinical-practice/>





MODÈLE DE PRATIQUE INFIRMIÈRE CLINIQUE de L'Hôpital d'Ottawa



Qu'est-ce que le MPIC de L'HO?

- Le MPIC sert de guide pour organiser les soins infirmiers entre différentes catégories d'infirmières.
- Il tient compte des compétences de chaque catégorie d'infirmières et des valeurs de l'organisme.

Pourquoi avoir choisi cette option?

- La nécessité d'uniformiser les pratiques dans tous les campus fait partie des grandes priorités.
- Nous voulons promouvoir une pratique professionnelle qui encourage l'autonomie et permet aux infirmières d'exercer pleinement leur profession pour améliorer les résultats des patients, la satisfaction des infirmières et l'efficacité des équipes interdisciplinaires.

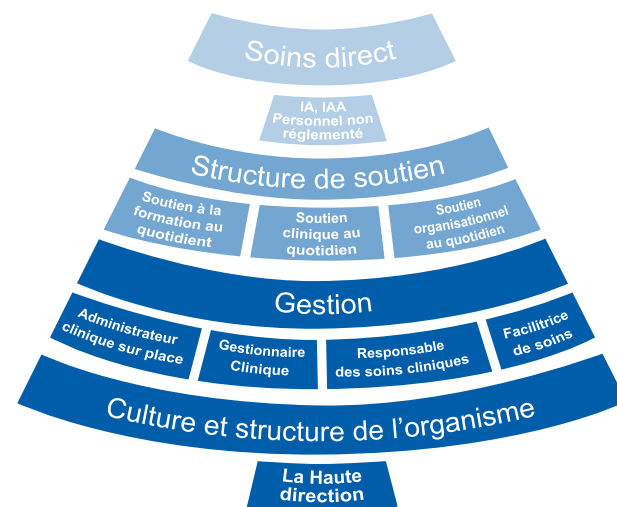
Qui est touché par le MPIC de L'HO?

- Le MPIC soutient la pratique de toutes les infirmières. Il soutient ainsi les soins aux patients et les familles.

Principes directeurs du MPIC de L'HO

Le MPIC de L'HO est un ensemble de principes directeurs regroupés sous divers thèmes :

- Soins infirmiers directs
- Soutien de la structure aux soins infirmiers directs
- Soutien de la gestion aux soins infirmiers directs
- Soutien organisationnel aux soins infirmiers directs



Principes fondamentaux du Modèle de pratique infirmière clinique de L'Hôpital d'Ottawa (MPIC de L'HO)

- Autonomie
- Responsabilité
- Continuité des soins
- Exercice complet de sa profession
- Participation du patient et de sa famille aux décisions

Continuité des soins

- Chaque patient sera assigné à une seule infirmière autorisée (IA) ou infirmière auxiliaire autorisée (IAA).
- Si un fournisseur de soins non réglementé fait partie de l'équipe de soins, il doit répondre imputable des soins qu'il donne offre à l'IA ou à l'IAA.

Infirmière clinicienne experte

- L'IA ou IAA pourra demander à une infirmière clinicienne experte de l'aider à régler des problèmes avec les patients et des questions complexes. Elle la consultera aussi pour obtenir rapidement des conseils en cas de complications. L'infirmière clinicienne aidera aussi l'IA ou l'IAA à prendre des décisions ou à gérer une urgence.



Renseignements :

L'Hôpital d'Ottawa
Campus Général
501, chemin Smyth,
case postale 100,
Ottawa ON K1H 8L6

Courriel :

mpic@hopitalottawa.on.ca

Site Web :

www.ottawahospital.on.ca/wps/portal/Base/TheHospital/OurModelofCare/ProfessionalModels/ModelofNursingClinicalPractice

