

GUIDE

BRONCHOSCOPIE

Rendez-vous :

Date : _____ Heure : _____

Campus : _____



The Ottawa | L'Hôpital
Hospital | d'Ottawa

Avertissement

Ces renseignements ont été préparés par L'Hôpital d'Ottawa et ne visent pas à remplacer les conseils d'un fournisseur de soins de santé qualifié. Veuillez consulter votre médecin personnel, qui pourra déterminer si l'information s'applique à votre situation particulière.

Cette brochure a été préparée conjointement avec le personnel et les médecins de l'Unité gastro-intestinale/endoscopique.

L'Hôpital d'Ottawa est un hôpital d'enseignement. Des résidents, des boursiers et des étudiants en médecine participeront peut-être avec votre médecin traitant aux discussions portant sur vos soins et votre traitement.

P077 (12/08)

Imprimé à L'Hôpital d'Ottawa

Veillez remplir la liste de vos médicaments et d'allergies ci-dessous.

p. ex. : Pantium 20 mg 2 fois/jour

Personne responsable qui m'accompagne :

Nom : _____ Tél. : _____

Ce que vous devez faire

- **Apportez ce livret avec vous le jour de votre bronchoscopie.**
- Dites à votre médecin si :
 - vous êtes allergique à des médicaments ou des aliments
 - vous prenez des médicaments
 - vous souffrez de troubles cardiaques ou pulmonaires
 - vous êtes diabétique
 - vous êtes enceinte ou vous allaitez
 - vous souffrez de glaucome
 - vous prenez des anticoagulants
- Ne prenez rien à manger ni à boire à compter de minuit la veille de votre examen. Si votre rendez-vous est dans l'après-midi, vous pouvez prendre un déjeuner liquide jusqu'à 8 h le matin de l'examen.
- Vous pouvez prendre vos médicaments au coucher. Si vous devez en prendre tôt le matin ou si vous êtes diabétique, vérifiez auprès de votre médecin.
- Apportez avec vous une liste de vos médicaments.
- Par mesure de sécurité, enlevez les bijoux et les ornements de perçage.
- N'apportez aucun objet de valeur (montre, bijoux, ornements, etc.). L'Hôpital d'Ottawa n'assume aucune responsabilité pour les objets perdus ou volés.

- Enlevez le vernis à ongle; ne portez aucun parfum.
- Apportez vos lunettes, votre aide à l'audition ou autre prothèse.
- Apportez votre carte de L'Hôpital d'Ottawa, si vous en avez une, ainsi que votre carte Santé (de l'Ontario ou du Québec) et rendez-vous directement à l'Unité d'endoscopie.
- Un membre de la famille ou un ami **doit** être disponible pour vous ramener chez vous après l'examen. Vous devez faire les arrangements avant de venir à l'hôpital. Votre examen pourrait être annulé si vous n'avez pas une personne responsable pour vous **accompagner** chez vous, ou vous pourriez choisir de subir l'examen sans sédatif.
- Quand vous vous rendez à l'hôpital, veuillez apporter le numéro de téléphone de la personne qui vous ramènera chez vous. Nous communiquerons avec la personne quand vous serez prêt à partir.
- Si vous habitez seul, on recommande que quelqu'un demeure avec vous pendant la nuit.
- Arrivez 30 minutes avant l'heure prévue de votre rendez-vous.

Bronchoscopie

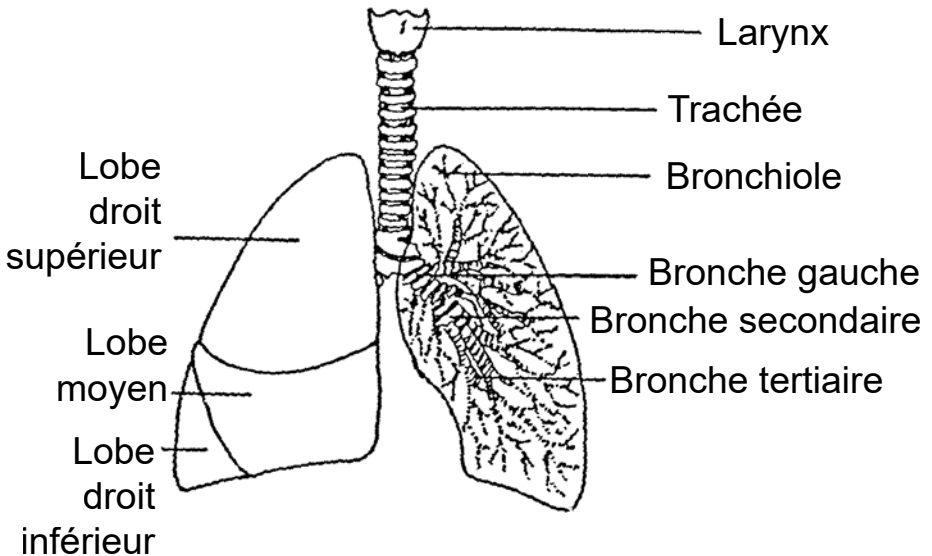
La bronchoscopie est un examen visuel de la surface interne des voies respiratoires au moyen d'un tube flexible (un bronchoscope) introduit par la bouche ou la narine.

Pourquoi cet examen?

La bronchoscopie peut fournir au médecin des données que la radiographie et d'autres examens ne peuvent produire.

L'examen aide le médecin à déterminer la nature de votre problème.

La bronchoscopie aide aussi le médecin à obtenir une variété d'échantillons : un petit morceau de tissu (une biopsie) et (ou) un prélèvement des sécrétions.



Comment fonctionne le bronchoscope?

Le bronchoscope est un appareil (ou tube) qui transmet la lumière et les images à l'utilisateur par une puce électronique située au bout de l'appareil. On peut procéder à des examens diagnostiques en introduisant d'autres instruments dans une section creuse l'appareil.

Avant l'examen

On vous demandera d'enlever vos vêtements et de revêtir une chemise d'hôpital. L'infirmier(ère) prendra votre pression artérielle et votre pouls. Il(Elle) vous posera des questions pertinentes sur vos antécédents médicaux. Finalement, l'infirmier(ère) commencera une intraveineuse dans votre bras.

À quoi s'attendre durant l'examen?

- On vous accompagnera en marchant ou par civière à la salle de bronchoscopie où le médecin fera l'examen.
- Vous recevrez peut-être un médicament, par voie intraveineuse, pour vous relaxer et votre gorge sera gelée à l'aide d'un aérosol.
- Le médecin introduira le bronchoscope pour examiner vos poumons. Vos voies aériennes ne seront jamais bloquées. Au début, vous tousserez peut-être, mais la toux se calme rapidement.
- La bronchoscopie prend environ 30 minutes.

Que se passe-t-il après l'examen?

- Après l'examen, on vous ramènera à la salle de réveil où l'infirmière prendra régulièrement votre pression artérielle et votre pouls.
- Vous recevrez peut-être de l'oxygène.
- Vous resterez au moins une heure.
- Le médecin discutera avec vous des résultats de votre bronchoscopie.
- Vous devez rester à jeun pour 2 heures après la bronchoscopie.

À votre départ de l'hôpital

- Vous ne devez pas conduire de véhicule motorisé, ni faire fonctionner de l'équipement dangereux, ni prendre aucune décision entraînant des obligations juridiques, et ce, pendant 24 heures. Il est contre la loi (Code criminel) de conduire un véhicule motorisé avec les facultés affaiblies par des sédatifs.
- On vous conseille de ne pas consommer d'alcool pendant 24 heures suivant votre examen.
- Vous devez être accompagné par un adulte responsable, même si vous voyagez par taxi.
Prendre l'autobus ne serait pas sécuritaire pour vous.
- Suivez les instructions que vous ont données votre infirmière et votre médecin.

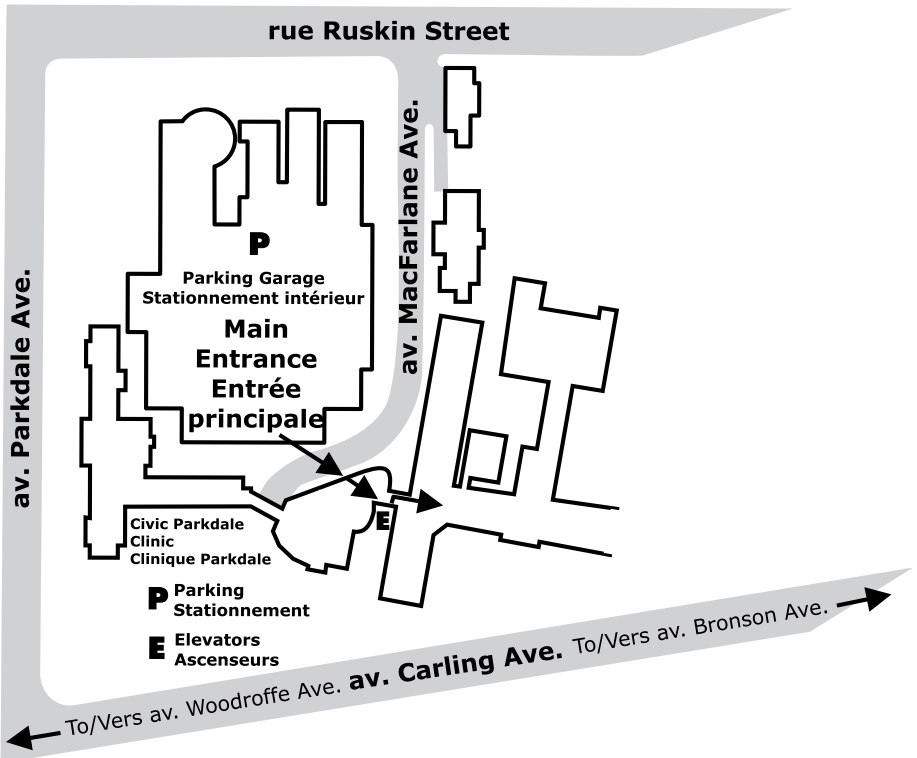
Pour vous rendre

Campus Civic

- Entrez par la porte principale et tournez à gauche.
- Prenez l'ascenseur jusqu'au premier étage.
- Tournez à droite en sortant de l'ascenseur.
- Rendez-vous au panneau « A1 » et tournez à gauche.
- Rendez-vous jusqu'au bout du corridor, à l'Unité d'endoscopie.

Campus Civic

1053, av. Carling
Ottawa (Ontario)
K1H 7W9



Campus Général

- Entrez par la porte principale.
- Tournez à gauche.
- Passez devant le Café.
- Tournez à gauche.
- Tournez à droite dans le premier corridor.
- Suivez le corridor jusqu'à l'endoscopie, salle M1438.

Campus Général

501, ch. Smyth
Ottawa (Ontario)
K1H 8L6

